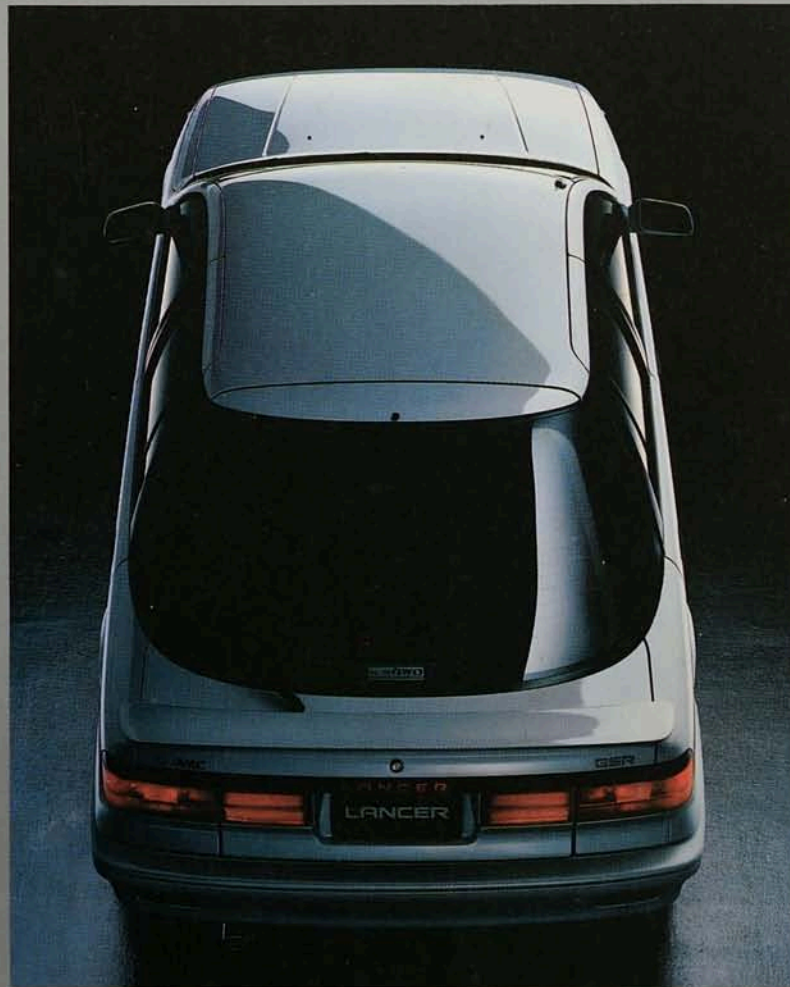


THE LANCER

□1500cc SX SALOON-X-SX SALOON-SZ-SZ4WD-ETRANGER □1800cc SZ DIESEL-SZ4WD DIESEL □1300cc S □1600cc GSR4WD-GSR-SR

Active Sedan
LANCER



MMC 三菱自動車

Active Sedan

歴代ランサーから受け継いだ、あの走りの血統と
セダンとしての機能、広い居住スペース、快適性、操作性、安全性を
躍動感あふれる美しいフォルムに集約した
三菱のアクティブセダン、THE LANCER
従来のセダンを大きく超えて
アクティブライフのために誕生した新しい時代のセダンです。

■
パワフルな心臓としなやかな足を自在に操る喜び、
そして時をアクティブに過ごす楽しさ。
いま、ライフシーンが鮮やかに広がってゆきます。

THE LANCER





軽快に走るためのフォルム、広い室内スペース、
トランクの使いやすさなど、ひとつひとつに
こだわりながら追求してきた結果のカタチ。
このカタチこそ私たち三菱のめざした
これからのセダンであると考えています。

セダンにして、アクティブなフォルム。



個性と躍動感のオーガニックフォルム。

低くシャープに伸びたボンネット、鋭く傾斜したフロントウインド、ロング&トールのユニークなルーフ、そして個性的なラップラウンドリヤウインド。ダイナウェッジ(くさび形)ラインを基調としながら、すべての線と面に丸みをつけて個性と存在感、躍動感を主張した新しいオーガニック(有機的)フォルム。温かく、美しくそして先進的…。ランサーのポイントです。



スーパーウェッジライト



大型エアロバンパ



サイドエアダム



リアスポイラ



リアスポイラ

機能と美しさが融合したデザイン。

優れた機能と美しいフォルムを融合させたエクステリアデザイン。その代表が薄型4灯式ヘッドランプ、コーナリングランプなどを一体化したスーパーウェッジライトです。また、おだやかな弧を描くバンパ、ドリップチャンネルのないフルドアなど、まさに新しい時代の新しい機能美です。さらにGSR4WD、GSRにはフロント揚力の低減を果たす大型エアロバンパ、空気をスムーズに流し、ボディの揚力を抑えるサイドエアダム、そしてリアスポイラを装着。アクティブな走りを全身で表現しています。SRにはリヤの揚力を抑えるリアスポイラを装着。

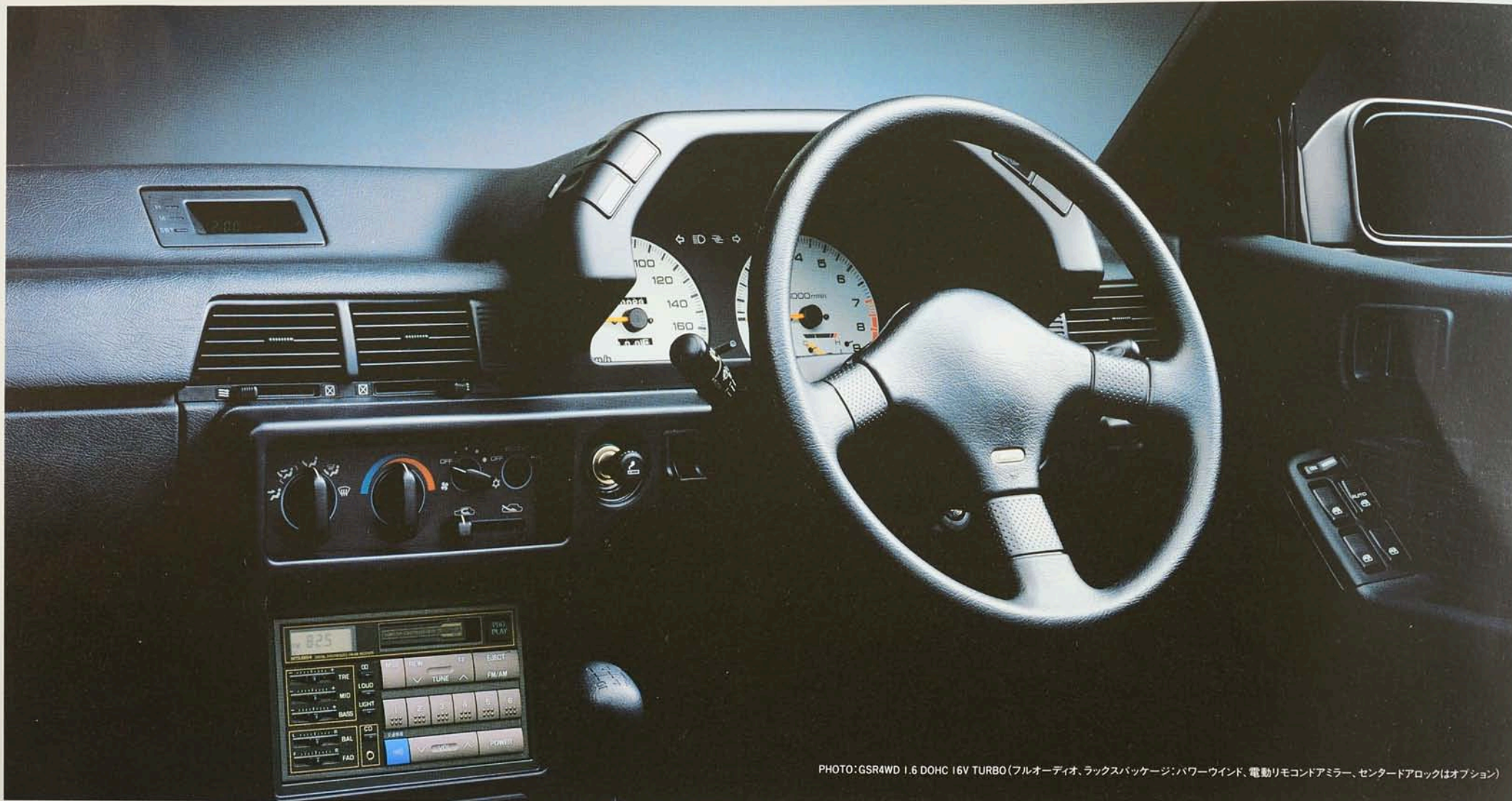


PHOTO:GSR4WD 1.6 DOHC 16V TURBO(フルオーディオ、ラックスパッケージ:パワーウインド、電動リモコンアミラー、センタードアロックはオプション)

握りの太いステアリングは操作性がよい。しかし握りを太くすると、メータの視認性はそれにつれて悪くなる。そこで新しいランサーでは握りの奥行きを太くしたハンドルを採用して、スポーティな操作性を実現しています。ほんの小さな所にもランサーのところが息づいています。

セダンにして、アクティブな機能。



カメレオン機構メータ

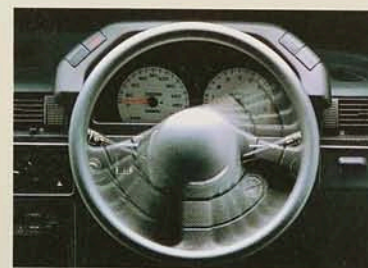


カメレオン機構メータ

機能性最重視の計器盤まわり。

ドライバーとクルマの接点、コックピットには独自の機構を数多く投入しました。第1に目にやさしく、高級感のある盤面透過照明メータを採用(※を除外)。しかもGSR4WDとGSR、SRにはパネル面と文字の色調が昼夜で変わるカメレオン機構メータを装備しました。

※インジケータ類は撮影のために点灯させています。



パワーステアリング



チルト&テレスコハンドル

コントロールの中核だからこそ、ステアリング機構にはぜいをつくしたい。

エンジン回転数感応式のパワーステアリング(Sを除く)とチルト&テレスコハンドル(SZディーゼルの)を装備。シャープな運転感覚と最適な運転姿勢を提供します。さらにGSR4WDとGSR、SRにはプレイバック付AM/FM電子同調ラジオも採用。



プレイバック付AM/FM電子同調ラジオ



PHOTO:GSR4WD 1.6 DOHC 16V TURBO (ラックスパッケージ:パワーウィンド、電動リモコンドアミラー、センタードアロックはオプション)

ゆったりとくつろげる豊かな後席と
 広く、しかも使いやすいトランクスペースとトランクゲート。
 これらセダンの魅力に加えて、三菱独自の
 多層異硬度ウレタンシート^(GSR4WD, GSR, SR)も採用。
 十分な広さと快適さこそ、大きなぜいたくです。

セダンにして、アクティブなスペース。



セダンにとって快適な室内スペースこそ 最高の装備品である。

やわらかく弧を描いたインパネ前端から、
 リヤウインドにそってカーブしたサラウンド
 インテリア、ここはまさに快適空間です。
 さらに、後席でも圧迫感のない余裕の
 ヘッドクリアランスとレッグスペースなど
 セダンならではのゆとりです。

便利さを追求したユーティリティスペース。

座面を立てて、シートバックを倒すダブル
 アクションリヤシート^(GSR4WD, GSR, SR, SXサルーンX, SXサルーンS)
 が、トランクルームと一体化した、広いス
 ペースを生み出します。また大きなトランク
 ゲートを開けると、幅が広く奥の深いトラ
 ンクが広がり、リヤシェルフを付けたまま
 でゴルフバッグ4個を収納できます。



トランクスルー機能をもったダブルアクションリヤシート



バックル組み込みシートベルト シートベルトアンカ



トランクルーム

付けていることを気にさせない、
 フィットネスなシートベルト。

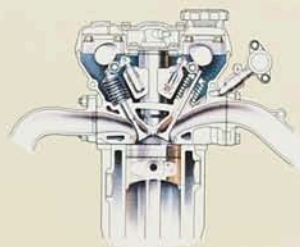
最適な運転姿勢を生むチルト/ハイトアジ
 ヤシート^(SXサルーンX, SXサルーンS, SZ, SZハイゼール)
 を採用。しかも全車、バックルがシートに組
 み込まれており、シートスライドと合わせて
 前後に移動。さらにベルトアンカは体格に
 合せて上下に5段階調節可能(※)です。



PHOTO:GSR4WD 1.6 DOHC 16V TURBO (アルミホイールはオプション)
テスト走行風景

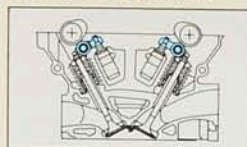
クラスNO.1の最高出力はもちろんのこと、
ドライバーの意志に応える好レスポンスも大切にしたい。
この考えが、なんと2500の低い回転数で、21.0kg-m
もの最大トルクを発生するショートストロークの
DOHCとなったのです。

セダンにして、アクティブな走り。



装備で選ぶ時代から、走りの質を選ぶ時代へ。

1600DOHC16バルブインタークーラターボを頂点とする合計6タイプのエンジンを用意。しかも全タイプに、カム部のフリクションロスを減らし、なめらかなバルブ作動を実現するローラロッカアームを採用。レスポンスと静粛性さらには燃費の大幅向上を図っています。走りこだわったアクティブセダンの真髓がここにあります。



ローラロッカアーム



**CYCLONE
1600 DOHC 16VALVE
INTERCOOLER TURBO**

MAX. POWER 最高出力*_{ネット} **145PS/6000rpm** MAX. TORQUE 最大トルク **21.0kg-m/2500rpm**

*「ネット」とはエンジンを車両搭載状態で測定したものです。「グロス」とはエンジン単体で測定したものです。



**CYCLONE 1600
DOHC 16VALVE**
最高出力 *_{ネット} **125PS/6500rpm**
最大トルク **14.0kg-m/5200rpm**

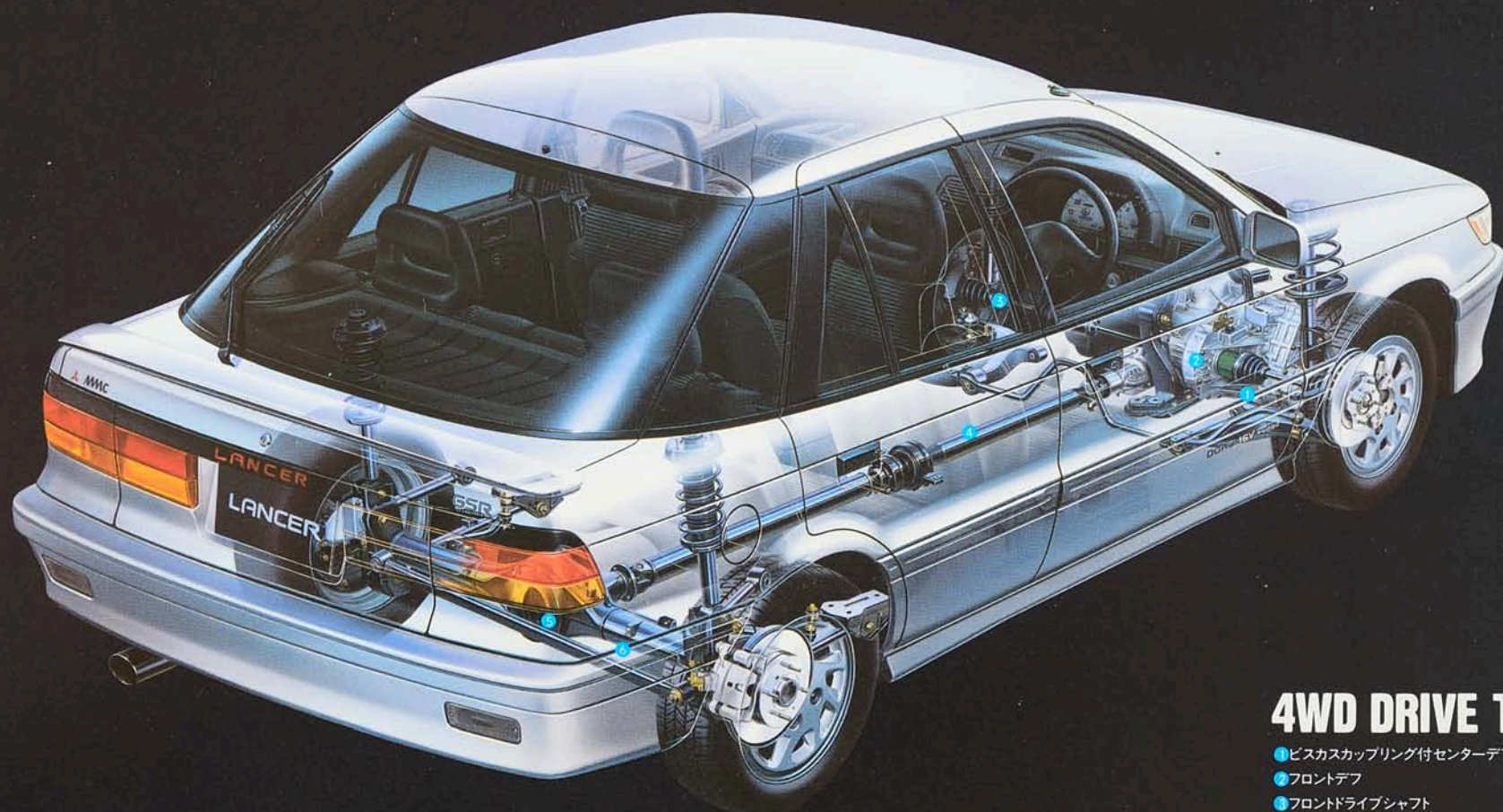


**CYCLONE
1500 ECI-MULTI**
最高出力 *_{ネット} **82PS/5500rpm**
最大トルク **12.6kg-m/3000rpm**

CYCLONE 1500
最高出力 *_{ネット} **73PS/5500rpm**
最大トルク **11.9kg-m/3500rpm**

CYCLONE 1300
最高出力 *_{ネット} **67PS/5500rpm**
最大トルク **10.6kg-m/3500rpm**

CYCLONE D 1800
最高出力 *_{ネット} **61PS/4500rpm**
最大トルク **11.3kg-m/3000rpm**



4WD DRIVE TRAIN

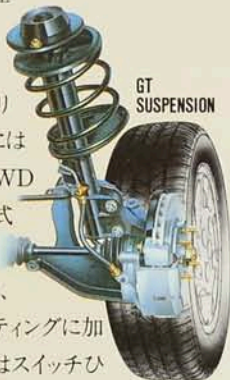
- ①ビスカスカップリング付センターデフ
- ②フロントデフ
- ③フロントドライブシャフト
- ④プロペラシャフト
- ⑤リヤデフ
- ⑥リヤドライブシャフト

イラストはGSR4WD 1.6 DOHC 16V TURBO(アルミホイール、ラックスパッケージ:電動リモコンアミラー、パワーウインド、センタードアロックはオプション)

パワーユニットの特性にマッチさせた
4つのサスペンション・メニュー。

駆動形式やエンジンの特性に合わせて、それぞれに最適なサスペンションを設定しました。基本的には、フロントには全車に信頼性の高いマクファ

ァーソン・ストラットを装着。リヤは2WD系には3リンク式を。4WD系には5リンク式を採用しています。そして、この基本セッティングに加えて、GSRではスイッチひ



デュアルモードインジケータ

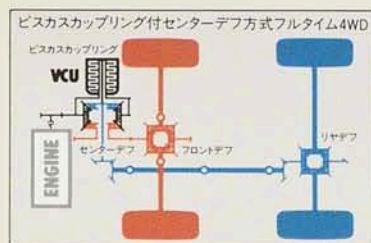
とつで、スポーツとツーリングの2つのモードが選べるデュアルモードサスを、GSR4WDとSRにはタイヤへの入力周波数やストローク量に応じて減衰力を変化させるFTC(周波数感応+位置依存型)ショックアブソーバを持ったGTサスを装備し、走行安定性をさらに向上。またSXサルーンX、SXサルーン、SZにはスポーツサス、エトランジェなどの車種には乗り心地を重視したサスを用意。エンジン特性に対応した多彩なチューニングをしています。さらに全車にフロントディスクブレーキと大型マスターバックを採用。確実な制動力を発揮します。

FULL TIME 4WD

VCU&CENTER DIFF

どんな状況でも確実な走りを約束する
独自のフルタイム4WD。

GSR4WD、SZ4WD、SZ4WDディーゼルにはビスカスカップリング付センターデフ方式フルタイム4WDを採用。通常走行時にはセンターデフで駆動力を前後に均等に分配し前後で回転差が生じた

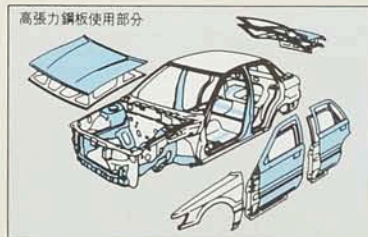


ときにビスカスが働き駆動力を自動的に配分するシステムです。わずらわしいデフロック操作が要らず、タイヤコーナーでのブレーキング現象もまったくなく、自然な感覚でアクティブな走りが満喫できます。



ELC4速オートマチックもラインアップ。
トランスミッションは5速マニュアル、4速マニュアルのほか、4速オートマチック、3速オートマチック、そして静粛性と経済性に優れたエコミー走行と、力強く走れるパワー走行が選べる2モードELC4速オートマチックも用意しました。

60タイヤを装着したスポーティな脚まわり。GSR4WD、GSRには195/60R14 85Hの偏平ワイドラジアルを装着。SRには185/60R14 82Hを装着しました。
高品質な走りと乗り心地を実現する高剛性ボディ。
コンピュータを駆使したボディの構造解析によりボディを徹底強化。しかも高張力鋼板の積極的な採用により、堅牢・軽量化も達成。また防錆鋼板も随所に採用。



快適装備、さらに充実。SXサルーンX新登場。

何台かのクルマを乗り継いで、

初めてほんとうの快適さ、豊かさ、走りの味が分かってきた。

そんな大人の方に乗っていただきたい、SXサルーンX1.5i、そしてSXサルーンX1.5。

ゆったりとのびやかに広がる、セダンならではの室内空間と

使いやすく機能的な数々の装備で、快適さの基本を十分に満たしながら、

さらにオートエアコン、ビルトインカセットステレオ、4スピーカーを新たに搭載。

ドライブの楽しさ、心地よさが、よりアクティブに広がります。

走りのクオリティ高い居住性を温かいフォルムで包み込んだ

SXサルーン1.5i、SXサルーン1.5もお選びいただけます。

SX SALOON X

SX SALOON-X 1.5i/1.5

CYCLONE 1500 ECI-MULTI

MAX.POWER: 82PS/5500rpm (NET)

MAX.TORQUE: 12.6kg-m/3000rpm

TRANSMISSION: 5 SPEED MANUAL/2 MODE ELC 4 SPEED AUTOMATIC

CYCLONE 1500

MAX.POWER: 73PS/5500rpm (NET)

MAX.TORQUE: 11.9kg-m/3500rpm

TRANSMISSION: 5 SPEED MANUAL/3 SPEED AUTOMATIC

SX SALOON

SX SALOON 1.5i/1.5

CYCLONE 1500 ECI-MULTI

MAX.POWER: 82PS/5500rpm (NET)

MAX.TORQUE: 12.6kg-m/3000rpm

TRANSMISSION: 5 SPEED MANUAL/2 MODE ELC 4 SPEED AUTOMATIC

CYCLONE 1500

MAX.POWER: 73PS/5500rpm (NET)

MAX.TORQUE: 11.9kg-m/3500rpm

TRANSMISSION: 5 SPEED MANUAL/3 SPEED AUTOMATIC

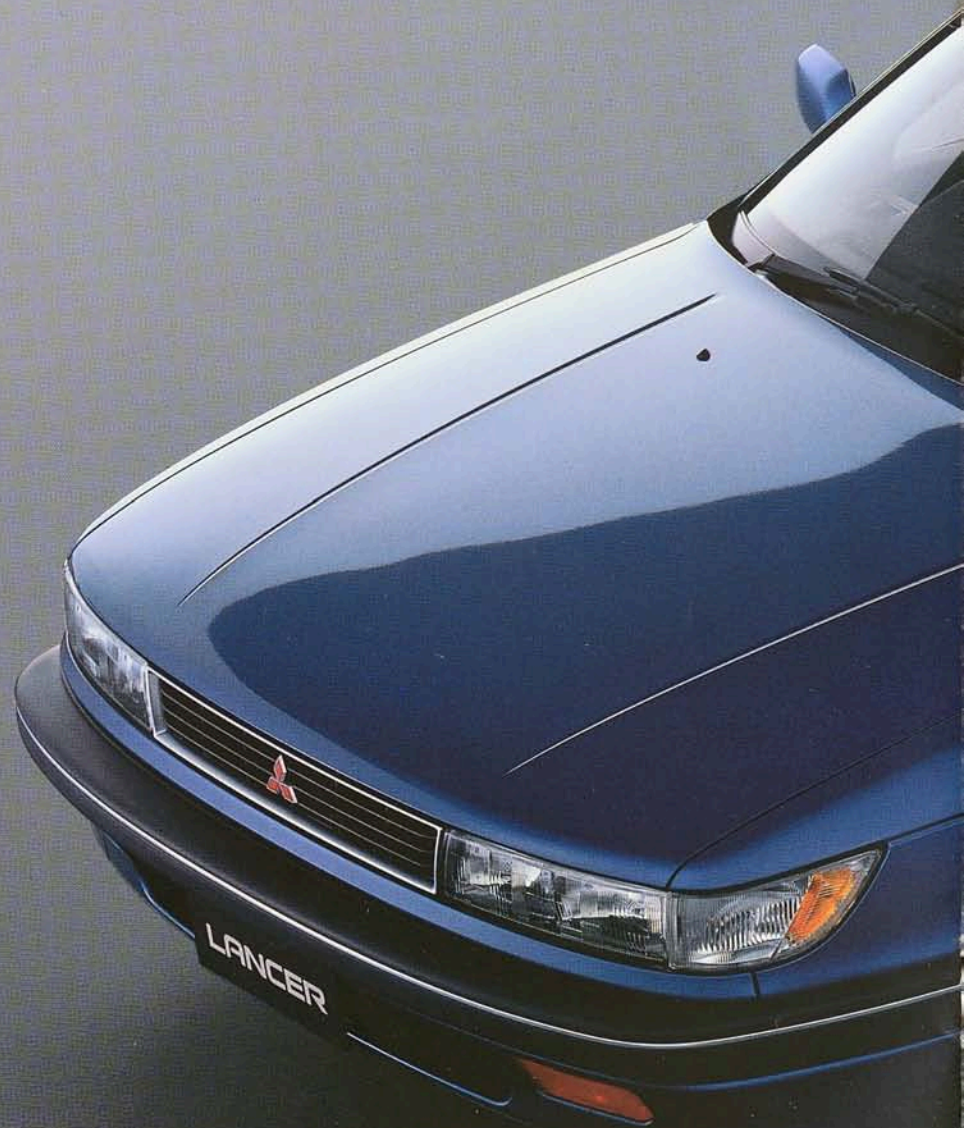






PHOTO: SX SALOON-X 1.5

インテリアのすみずみに、使いやすさと快適性を追求。

SX SALOON X
SX SALOON-X 1.5i/1.5

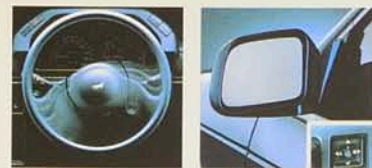
SX SALOON
SX SALOON 1.5i/1.5



PHOTO: SX SALOON-X 1.5
ボディカラー: グレースルバー

ドライバー重視のコクピット設計。

運転姿勢をくずすことなくすべてのスイッチが操作できるよう、各スイッチ類を手近な位置に設置し、クラススイッチを採用。積極的に操作性を向上させています。さらに設定温度を保つオートエアコン(写真)をはじめ、ワンタッチ機構付パワーウインド、電動リモコンドアミラー、パワーステアリング、チルト&テレスコハンドルも装備。



パワーステアリング

電動リモコンドアミラー



オートエアコン(写真はSXサルーンX1.5)



パワーウインド



チルト&テレスコハンドル



PHOTO: SX SALOON-X 1.5

機能性にこだわった空間設計、そして充実の装備類。



PHOTO: SX SALOON-X 1.5
サンルーフ仕用車
(アルミホイールはオプション)
ボディカラー: マラッカブルー

便利さを追求したユーティリティスペース。
広く奥の深いトランクルームには、リヤシェルフを装着したままでゴルフバッグが4個収納できます。さらにリヤシートの座面を立てて背もたれを前に倒すと、室内とトランクルームが一体化した広いスペース、開口部の大きなトランクゲートと相まって、アクティブに使いこなせるスペースが出現します。シートはスプリットタイプですから、



トランクスルーになる
リヤスプリットシート

3名乗車時や長尺ものを積みたいときには片側ずつでも使用可能。大きめのレジヤーカー用品なども楽に運べる、ランサーならではの空間設計です。

便利さをさらに広げるユニークな装備類。
チルト・ハイ・アジャスタシートやセンタードアロック、ツインドアポケットも採用。バックランプの斜め後方へのスポット光を確認しながらバックをして、後ろの壁から約



フルフラットになる
ダブルアクションリヤシート

50cmの位置に停車できるリヤチェックバックアップランプも装備しました。

2モードELC4速オートマチックも設定。
SXサルーンX1.5i、SXサルーン1.5iには、パワーとエコノミーの2つのモードが選べる2モードELC4速オートマチックを採用。走りの状況に応じて最適な変速タイミングを電子制御し、パワーを効率よく伝達します。SXサルーンX1.5、SXサルーン1.5には3速オートマチックを装着。



リヤチェック
バックアップランプ



2モードELC4速
オートマチックレバー

SZ

SZ 1.5

SZ DIESEL

SZ 1.8 DIESEL

気持ちよくなりあえる、身近なセダン、SZ。

静かなたたずまい、静かな走り。これからのセダン像を提示した温かく、躍動感のあるフォルム。アクセルを軽く踏むだけのスムーズでシャープな走り。そのうえ、ファブリックシート、チルト・ハイトアジャスタシート、パワーステアリング、AM電子同調ラジオ、リヤワイパ&ウォッシャーなど快適装備もひときわ充実。SZディーゼルには経済性、静粛性を向上させるELC4速オートマチックもラインアップしています。

SZ 4WD

SZ 1.5 FULLTIME 4WD

SZ 4WD DIESEL

SZ 1.8 DIESEL FULLTIME 4WD

くらしのなかで役立つフルタイム4WD。

三菱独自のビスカスカップリング付センターデフ方式フルタイム4WD機構を備えたSZ4WDとSZ4WDディーゼル。雪がちらつく日でも、ぬかるみ道でも気軽に走れる、いわばくらしに役立つ「フルタイム4WD」です。



PHOTO: SZ 4WD 1.5

エクストラパッケージ(メーカーオプション)

SZ4WD1.5、SZディーゼル1.8、SZディーゼル4WD1.8にエクストラパッケージを設定。

力強い走りに加えて、快適な気分も満喫できます。

- 電動リモコンミラー ● パワーウインド
- センタードアロック ● 専用フルホイールカバー
- ラックスシート ● ダブルアクションリヤシート
- リヤビロー ● 後席暖房(SZディーゼル1.8のみ設定)



ラックスシート



ダブルアクションリヤシート



専用フルホイールカバー



Etranger

ETRANGER 1.5

やさしさに満ちたエトランジェ。

ドライバーへのやさしさに満ちたエトランジェです。パワーステアリングはもちろん、チルト&テレスコハンドル、チルトハイトアジャスタシートなどの調節機構も採用。バニティミラーも運転席側に設置。ドアミラーカラーキーや光輝ドアハンドル、専用のフルホイールカバーも採用して、外観もおしゃれに。また、坂道発進がラクにできる、アップヒルキーパを5速ミッション車にオプションで用意しました。

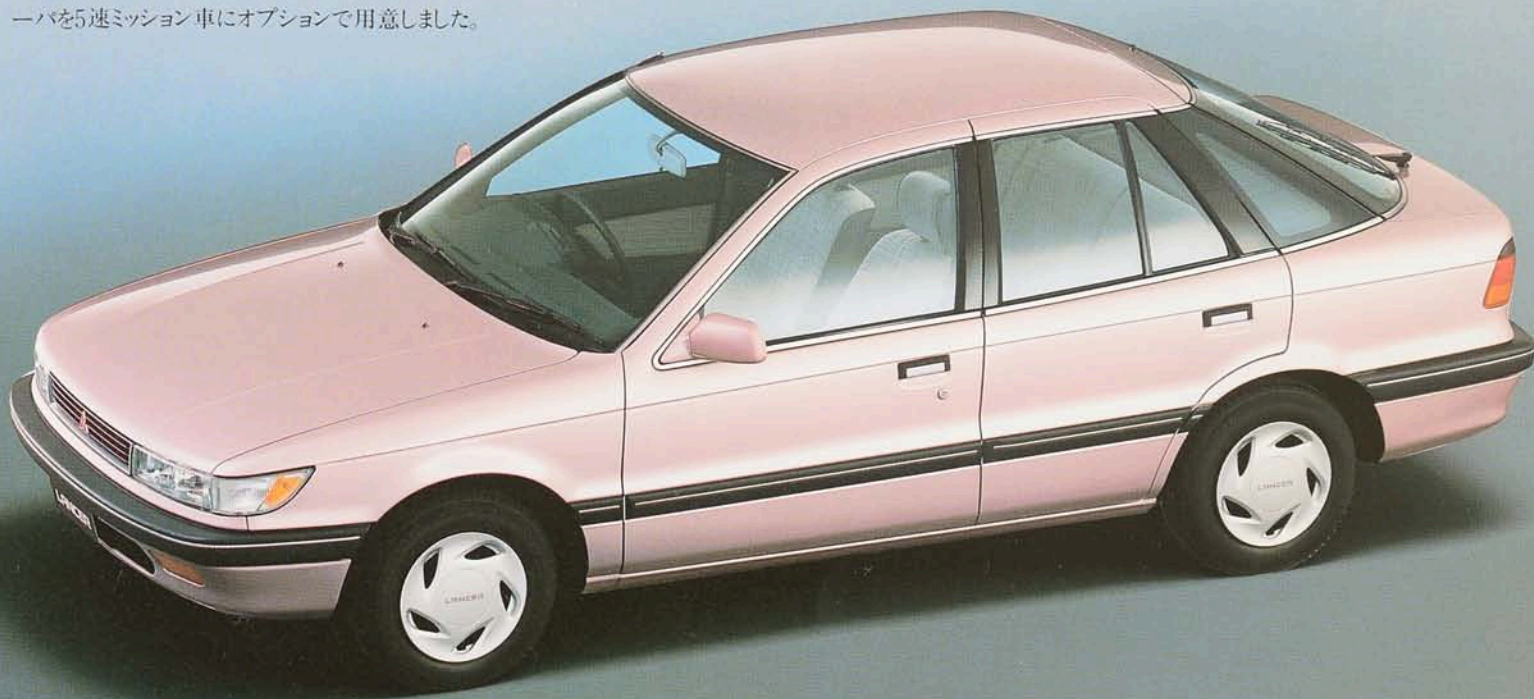


PHOTO:SZ 1.5 (アルミホイールはオプション)
ボディカラー:アイビーグリーン

PHOTO:ETRANGER 1.5 ボディカラー:シェリーピンク



●エトランジェはフランス語で「異邦人」という意味です。



S アクティブセダンのベーシックモデル、Sです。
S 1.3 (受注生産車)



PHOTO:S 1.3 ボディカラー:ソフィアホワイト

PHOTO:SZ 4WD 1.5 (マッドガードはオプション)
ボディカラー:ワインザレッド

GSR 4WD

GSR 1.6 DOHC 16V TURBO FULL TIME 4WD

GSR

GSR 1.6 DOHC 16V TURBO

すべてが走りを指向している。2つのGSR。

走りの頂点をめざしたクラス屈指のパワースーツ、DOHC+インタークーラーターボ、鍛え上げられたエアロシェイプにベストマッチしたエアロパーツ。そしてコクピットにはスポーツシートとカメレオン機構メータ。アクティブな走りを含めたGSRシリーズ。身体のすべてが走りを指向しています。



PHOTO: GSR4WD 1.6 DOHC 16V TURBO



PHOTO: GSR4WD 1.6 DOHC 16V TURBO (アルミホイールはオプション) ボディカラー: グレースシルバー

SR

SR 1.6 DOHC 16V

気さくなスポーツバージョン、SR。

DOHC16バルブのハイパワーエンジンとGTサスペンションを搭載したSR。リヤスポイラを標準装備したスポーティな外観、そしてカメレオン機構メータ、スポーツハンドル、フットレストを装備したインテリア。すべてがスポーツを指向しています。5速ミッションのほかに、2モードELC4速オートマチック車も揃っています。



PHOTO: SR 1.6 DOHC 16V



PHOTO: GSR 1.6 DOHC 16V TURBO (スポーツパッケージ: アルミホイール、195/60R14ポテンザタイヤはオプション) ボディカラー: カリフォルニアレッド



PHOTO: SR 1.6 DOHC 16V (スポーツパッケージ: アルミホイール、195/60R14ポテンザタイヤはオプション) ボディカラー: グレースシルバー

装備をひとつ加えるだけで、大きな愛着が生まれる。どれとどれを選ぶか、豊富なオプション群。

メーカーオプション



ラックスパッケージ パワーウインド、電動リモコンアミラー、センタードアロックの組み合わせ。(GSR4WD, GSR, SRに設定) 写真はSXサルーン



スポーツパッケージ 14インチアルミポテンザ195タイヤ。(GSR, SRに設定, GSR4WDはホイールのみ)



ベーシックパッケージ 熱線吸収ガラスとAM電子同調ラジオの組み合わせ。(Sに設定)



パワーウインド 便利な運転席ワンタッチ機構付。(SZ, SZ4WD, SZディーゼル, エトランジェに設定)



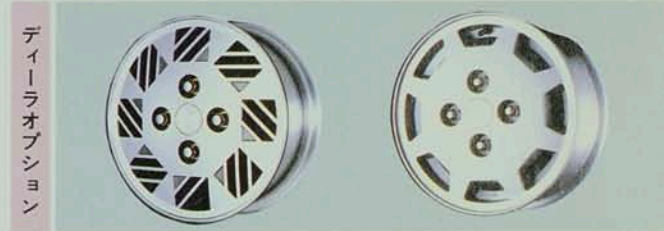
センタードアロック 運転席で全ドアロックが可能。(SZ, SZ4WD, SZディーゼル, エトランジェに設定)



フルオーディオ カセット+AM/FMラジオ。(SXサルーンX, SXサルーン, エトランジェ, GSR4WD, GSR, SRに設定)



13インチアルミホイール 走行性の向上に純正アルミホイール。(SXサルーンX, SXサルーン, SZ1.5, SZ4WD1.5に設定)



13インチアルミホイール

ディーラオプション



システムキャリア (スーリー製) 堅牢でシンプル。豊富なアタッチメントも用意しています。



スキーキャリア (オリジナル製) ボディとの一体感を大切にしたデザイン。スキー脱着もスムーズ。



リヤスポイラ リアビューを鮮やかに印象づけます。(GSR4WD, GSR, SRには標準装備)



マッドガード 愛車を泥はねやキズから守ります。フロントリヤセット。



ストライプテープ ボディ下部を石はねから守ります。フィルムタイプ。(GSR4WD, GSRに設定)



レインカットバイザー 雨水のたれないドリップチャンネル機構付。アクリル製です。

ディーラオプション



① グレンチェック柄



② ツイード調



③ 斜めストライプ柄

シートカバー シックなグレンチェック柄から、スポーティなものまでいろいろ揃っています。お好みに合わせてお選びください。
①②はGSR4WD, GSR, SRを除く全車に設定。③はGSR4WD, GSR, SRに設定



ロールブラインド 直射日光をカットして、冷房効果を高めます。



シートバックポケット 地図や雑誌などを手軽に収納可能。右側は保冷機能付。



マルチポケット 小物入れ、カップホルダー、シートレールの3つの機能をひとつに。



オートリバーカセット (三菱専用タイプ) フロント2スピーカーの手軽なタイプ。



ハイパワーオートリバーカセット (三菱専用タイプ) 総合44Wの4スピーカーサウンドです。



グライコ付きハイパワーオートリバーカセット (三菱専用タイプ) 15W×4chで楽しめます。

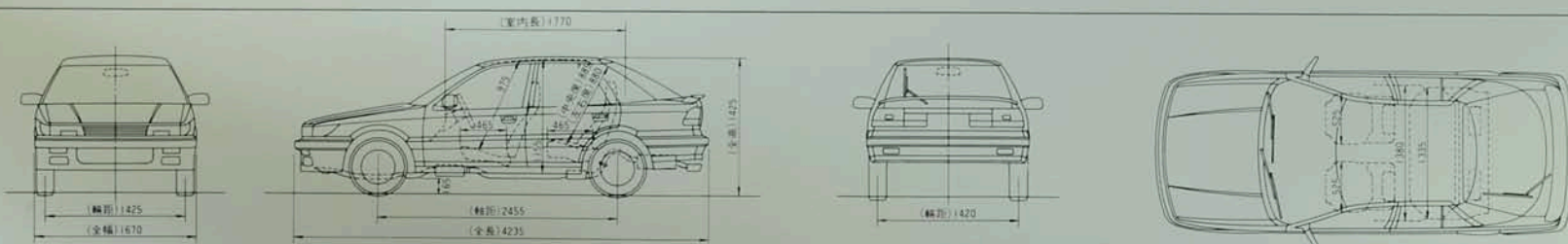


各種カーコンボ ワンボディからフルコンポCDシステムまで幅広いバリエーションをとり揃えています。個性や好みに合わせてお選びいただけます。



GSR4WD

GSR 4WD 1.6 DOHC 16V TURBO
外観四面図：単位=mm



ランサー EQUIPMENT 主要装備

車名・型式 車種	三菱E-C62A										三菱E-C73A	三菱E-C63A		
	SX SALOON-X		SX SALOON		SZ		三菱E-C64A SZ DIESEL	三菱E-C72A SZ 4WD	三菱E-C74A SZ 4WD DIESEL	三菱E-C62A ETRANGER	三菱E-C61A S #2	GSR 4WD	GSR	SR
	1.5i 5M/T	1.5 2E-D4A/T	1.5i 5M/T	1.5 3A/T	1.5i 5M/T	1.5 2E-D4A/T	1.5 5M/T	1.5 4A/T	1.5 5M/T	1.8 ディーゼル 5M/T	1.8 ディーゼル 5M/T	1.5 5M/T	1.3 5M/T	1.3 5M/T
■エクステリア														
サンルーフ	●(設定車あり)	●(設定車あり)	●(設定車あり)	●(設定車あり)							●(設定車あり) #8	●(設定車あり)	●(設定車あり)	●(設定車あり)
フロントグリル	光輝モール付	光輝モール付	光輝モール付	光輝モール付	ブラック	ブラック	ブラック	ブラック	ブラック	ブラック	●(設定車あり) #8	●(設定車あり)	●(設定車あり)	●(設定車あり)
薄型4灯式ヘッドランプ	●	●	●	●								●	●	●
トワイライトランプ														
コーナーリングランプ	●	●	●	●								●	●	●
リヤチェックバックアップランプ	●	●	●	●								●	●	●
フロント合わせガラス	●	●	●	●								●	●	●
ブロンズガラス	●#7	●#7	●#7	●#7								●	●	●
無縁プリントリヤガラス												●	●	●
開けっぴりバ	●可変	●可変	●可変	●可変								●可変	●可変	●可変
リヤワイパ&リヤウォッシャー	●	●	●	●								●可変	●可変	●可変
アウトサイド	●	●	●	●								●	●	●
サイドミラー	●(カラーキー)	●(カラーキー)	●(カラーキー)	●(カラーキー)							●(カラーキー)	●(カラーキー)	●(カラーキー)	●(カラーキー)
電動リモコンドアミラー	●	●	●	●										
大型エアロバンパ												●	●	●
サイドエアダム												●	●	●
リヤスポイラ												●	●	●
リヤガーニッシュ(上部/下部)	黒/赤	黒/赤	黒/赤	黒/赤	黒/黒	黒/黒	黒/黒	黒/黒	黒/黒	黒/黒	黒/黒	黒/赤	黒/赤	黒/赤
サイドプロテクトモール	●	●	●	●								●	●	●
マフラカット												●	●	●
タイヤ	175/70R13 82S	175/70R13 82S	175/70R13 82S	175/70R13 82S	175/70R13 82S	175/70R13 82S	175/70R13 82S	175/70R13 82S	175/70R13 82S	155SR13	155SR13	195/60R14 85H	195/60R14 85H	185/60R14 82H
ホイール	フルホイールカバー	フルホイールカバー	フルホイールカバー	フルホイールカバー	センターキャップ	センターキャップ	センターキャップ	センターキャップ	センターキャップ	フルホイールカバー	センターキャップ	センターキャップ	センターキャップ	センターキャップ
■シート仕様														
シート形状	ラグジュアリティ	ラグジュアリティ	ラグジュアリティ	ラグジュアリティ	ローバックタイプ	ローバックタイプ	ローバックタイプ	ローバックタイプ	ローバックタイプ	ローバックタイプ	ローバックタイプ	スポーツタイプ	スポーツタイプ	スポーツタイプ
シート生地	ファブリック	ファブリック	ファブリック	ファブリック	ファブリック	ファブリック	ファブリック	ファブリック	ファブリック	ファブリック	ファブリック	ファブリック	ファブリック	ビニールレザー
チルトハイトアジャスタシート	●	●	●	●								●	●	●
リヤビロー	●	●	●	●								●	●	●
リヤスプリットシート	●	●	●	●								●	●	●
ダブルアクションリヤシート	●	●	●	●								●	●	●
アジャスタブルシートベルトアンカ	●*	●	●	●								●	●	●
■計器類														
ステアリングホイール	ソフトタイプ	ソフトタイプ	ソフトタイプ	ソフトタイプ	ソフトタイプ	ソフトタイプ	ソフトタイプ	ソフトタイプ	ソフトタイプ	ソフトタイプ	ソフトタイプ	スポーツタイプ	スポーツタイプ	スポーツタイプ
整備透過無照メータ	●	●	●	●								●	●	●
タコメータ	●	●	●	●								●	●	●
A/Tインジケータ(A/T車)	●	●	●	●								●	●	●
デジタル時計	●	●	●	●								●	●	●
オートヒータ	●	●	●	●								●	●	●
オートエアコン	●	●	●	●								●	●	●
デュアルバイレベルヒータ	●	●	●	●								●	●	●
ロータリ式ヒータコントロールスイッチ	●	●	●	●								●	●	●
ビルトインセットステレオ	●(4スピーカー)	●(4スピーカー)										●	●	●
AM電子同調ラジオ												●	●	●
AM/FM電子同調ラジオ												●	●	●
■インテリア														
ドアトリム:フロント	●(成型)	●(成型)	●(成型)	●(成型)	●(成型)	●(成型)	●(成型)	●(成型)	●(成型)	●(成型)	●(成型)	●(成型)	●(成型)	●(成型)
リヤ	●	●	●	●	●	●	●	●	●	●	●	●	●	●
大型グローブボックス	●	●	●	●	●	●	●	●	●	●	●	●	●	●
ドアポケット	●(ツインタイプ)	●(ツインタイプ)	●(ツインタイプ)	●(ツインタイプ)	●	●	●	●	●	●	●	●	●	●
シートアンダトレイ	●	●	●	●	●	●	●	●	●	●	●	●	●	●
シークレットボックス	●	●	●	●	●	●	●	●	●	●	●	●	●	●
サングラスポケット	●	●	●	●	●	●	●	●	●	●	●	●	●	●
トランクルームポケット	●	●	●	●	●	●	●	●	●	●	●	●	●	●
フロアコンソール	●(大型)	●(大型)	●(大型)	●(大型)	●(大型)	●(大型)	●(大型)	●(大型)	●(大型)	●(大型)	●(大型)	●(大型)	●(大型)	●(大型)
フロアカーペット:ニーバン	●	●	●	●	●	●	●	●	●	●	●	●	●	●
トランクルームカーペット:ニーバン	●	●	●	●	●	●	●	●	●	●	●	●	●	●
アシストグリップ	●	●	●	●	●	●	●	●	●	●	●	●	●	●
パニティミラー	●(助手席)	●(助手席)	●(助手席)	●(助手席)	●	●	●	●	●	●	●	●(運転席)	●	●
大型防眩式ルームミラー	●	●	●	●	●	●	●	●	●	●	●	●	●	●
フットレスト	●(A/T車)	●(A/T車)	●(A/T車)	●(A/T車)	●(A/T車)	●(A/T車)	●(A/T車)	●(A/T車)	●(A/T車)	●(A/T車)	●(A/T車)	●(A/T車)	●(A/T車)	●(A/T車)
■機能装備														
エンジン回転数感知式パワーステアリング	●	●	●	●	●	●	●	●	●	●	●	●	●	●
チルト&テレスコピックハンドル	●	●	●	●	●	●	●	●	●	●	●	●	●	●
ワンタッチ式パワーウィンド	●	●	●	●	●	●	●	●	●	●	●	●	●	●
センタードアロック	●	●	●	●	●	●	●	●	●	●	●	●	●	●
後席暖房エアダクト	●	●	●	●	●	●	●	●	●	●	●	●	●	●
VCU付センターデフ方式フルタイム4WD	●	●	●	●	●	●	●	●	●	●	●	●	●	●
フロントディスクブレーキ	●	●	●	●	●	●	●	●	●	●	●	●	●	●
リヤディスクブレーキ	●	●	●	●	●	●	●	●	●	●	●	●	●	●
ドラッグゲートオープン	●	●	●	●	●	●	●	●	●	●	●	●	●	●
フェューエルリッドオープン	●	●	●	●	●	●	●	●	●	●	●	●	●	●
チャイルドブルー	●	●	●	●	●	●	●	●	●	●	●	●	●	●
■メーカーオプション														
パワーウィンド					●	●	●	●	●	●	●			
センタードアロック					●	●	●	●	●	●	●			
アップヒルキーパ					●	●	●	●	●	●	●			
フルオーディオ	●	●	●	●	●	●	●	●	●	●	●	●(M/T車)		
13インチアルミホイール	●	●	●	●	●	●	●	●	●	●	●	●	●	●
オールシーズンスタイヤ					●	●	●	●	●	●	●			
L.S.D.					●	●	●	●	●	●	●			
ビスカスカップリング式機械式					●	●	●	●	●	●	●			
■組み合わせメーカーオプション														
ラックスパッケージ#3														
スポーツパッケージ#4														
ベーシックパッケージ#5														
エクストラパッケージ#6														

● 2本目よりワンランク上です。●2 受注生産車です。●3 パワーウィンド、センタードアロック、電動リモコンドアミラーの組み合わせです。●4 14インチアルミホイール、195/60R14 85H(ボテンザ)タイヤの組み合わせです。GSR4WDは14インチアルミホイールの単品オプションとなります。●5 熱線ガラス、AM電子同調ラジオの組み合わせです。●6 電動リモコンドアミラー、パワーウィンド、センタードアロック、フルホイールカバー、ラックスシート、ダブルアクションリヤシート、リヤビロー、後席暖房(SZ4WD 1.5iは除く)の組み合わせです。●7 外装色がハロゲンモールの時は、ブロンズガラスに合わせて、ヒターおよびウィンドまわりモールはブラウンにカラーキー化されます。外装色がグレースルーパーの時は、窓ガラスはチャコールガラス、またチャコールガラスに合わせて、ヒターおよびウィンドまわりモールはグレースルーパーにカラーキー化されます。●8 エトランジェのサンルーフ仕様はブロンズガラスになります。★オプションについての詳細は、営業マンにお問い合わせください。

ランサー SPECIFICATIONS 主要諸元

車名・型式	三菱E-C62A								三菱Q-C64A		三菱E-C72A	三菱Q-C74A	三菱E-C62A		三菱E-C61A	三菱E-C73A	三菱E-C63A				
	LNHEG3	LRHEG3	LNHG3	LKHG3	LNHEG	LRHEG	LNHG	LKHG	LNJSG	LKJSG	LNJG	LNJG	LNUG	LKUG	LFMG	LNFGG	LNFGG	LNMG	LRMG		
車種	SX SALOON-X #3				SX SALOON #3				SZ		SZ DIESEL		SZ 4WD		SZ 4WD DIESEL		ETRANGER #3		S #4		
	1.5i		1.5		1.5i		1.5		1.5		1.8 ディーゼル		1.5		1.8 ディーゼル		1.5		1.3		
	5M/T	2モード4AT	5M/T	3A/T	5M/T	2モード4AT	5M/T	3A/T	5M/T	3A/T	5M/T	4A/T	5M/T	5M/T	5M/T	5M/T	3A/T	4M/T			
■寸法・重量																					
全長(mm)											4235						4235				
全幅(mm)											1670						1670				
全高(mm)	1405												1425		1405		1425		1405		
室内長(mm)											1770						1770				
室内幅(mm)											1380						1380				
室内高(mm)	1155(サンルーフ付:1110)												1155		1155(サンルーフ付:1110)		1155		1155(サンルーフ付:1110)		
ホイールベース(mm)											2455						2455				
トレッド・前(mm)	1430												1425		1430		1425		1430		
トレッド・後(mm)	1430												1420		1430		1420		1430		
最低地上高(mm)	155												165		155		165		155		
車両重量(kg)	1000(1020)	1020(1040)	990(1010)	1010(1030)	980(1000)	1000(1020)	970(990)	990(1010)	960	980	1030	1060	1070	1140	960(980)	980(1000)	920	1180(1200)	1100(1120)	1070(1090)	1090(1110)
乗車定員(名)	5																				
車両総重量(kg)	1275(1295)	1295(1315)	1265(1285)	1285(1305)	1255(1275)	1275(1295)	1245(1265)	1265(1285)	1235	1255	1305	1335	1345	1415	1235(1255)	1255(1275)	1195	1455(1475)	1375(1395)	1345(1365)	1365(1385)
■性能																					
10モード燃料消費率(l/100km) ※1 (運輸省審査値)	14.4(13.6)	11.2	15.0	12.8(12.2)	14.4	12.0(11.2)	15.0	12.8	15.0	12.8	—	—	13.2	—	15.0	12.8	16.2	10.6	11.0	12.2	10.2
60km/h時燃料消費率(l/100km) (運輸省審査値)	25.5	22.7	27.0	22.2	25.5	22.7	27.0	22.2	27.0	22.2	35.0	28.0	21.5	27.5	27.0	22.2	26.5	18.6	20.8	21.7	19.1
最小回転半径(m)	5.0														4.7		5.0				
■エンジン																					
型式	4G15										4D65		4G15	4D65	4G15	4G13	4G61ターボ		4G61		
弁機構・気筒数	SOHC・4気筒										SOHC・4気筒		SOHC・4気筒	SOHC・4気筒	SOHC・4気筒	SOHC・4気筒	DOHC(16バルブ)・4気筒		DOHC(16バルブ)・4気筒		
内径×行程(mm)	75.5×82.0										80.6×88.0		75.5×82.0	80.6×88.0	75.5×82.0	71.0×82.0	82.3×75.0		82.3×75.0		
総排気量(cc)	1468										1795		1468	1795	1468	1298	1595		1595		
圧縮比	9.4										22.2		9.4	22.2	9.4	9.7	8.0		9.2		
最高出力(PS/rpm) ※2「ネット」	82/5500		73/5500		82/5500		73/5500		61/4500		73/5500	61/4500	73/5500	67/5500	145/6000		125/6500				
最大トルク(kg-m/rpm)	12.6/3000		11.9/3500		12.6/3000		11.9/3500		11.3/3000		11.9/3500	11.3/3000	11.9/3500	10.6/3500	21.0/2500		14.0/5200				
燃料供給装置	ECIマルチ(電子制御燃料噴射)		エレクトロキャブレタ		ECIマルチ(電子制御燃料噴射)		エレクトロキャブレタ		噴射ポンプ		エレクトロキャブレタ		噴射ポンプ		エレクトロキャブレタ		ECIマルチ(電子制御燃料噴射)				
燃料・タンク容量(l)	ガソリン・50										軽油・50		ガソリン・50		軽油・50		ガソリン・50				
■動力伝達装置																					
変速機形式	前進5段	前進4段	前進5段	前進3段	前進5段	前進4段	前進5段	前進3段	前進5段	前進3段	前進5段	前進4段	前進5段	前進3段	前進5段	前進3段	前進4段	前進5段	前進3段	前進4段	
	マニュアル	フルオートマチック	マニュアル	フルオートマチック	マニュアル	フルオートマチック	マニュアル	フルオートマチック	マニュアル	フルオートマチック	マニュアル	フルオートマチック	マニュアル	フルオートマチック	マニュアル	フルオートマチック	マニュアル	フルオートマチック	マニュアル	フルオートマチック	
第1速	3.363	2.846	3.363	2.846	3.363	2.846	3.363	2.846	3.363	2.846	3.363	2.846	3.083	3.083	3.363	2.846	3.363	2.846	3.083	3.083	2.846
第2速	1.947	1.581	1.947	1.581	1.947	1.581	1.947	1.581	1.947	1.581	1.947	1.581	1.684	1.684	1.947	1.581	1.947	1.684	1.833	1.947	1.581
第3速	1.285	1.000	1.285	1.000	1.285	1.000	1.285	1.000	1.285	1.000	1.285	1.000	1.115	1.115	1.285	1.000	1.285	1.115	1.240	1.285	1.000
第4速	0.939	0.685	0.939	—	0.939	0.685	0.939	—	0.939	0.685	0.939	—	0.806	0.806	0.939	—	0.939	0.806	0.896	0.939	0.685
第5速	0.777	—	0.777	—	0.777	—	0.777	—	0.777	—	0.756	—	0.651	0.651	0.777	—	—	0.651	0.731	0.777	—
後退	3.083	2.176	3.083	2.176	3.083	2.176	3.083	2.176	3.083	2.176	3.083	2.176	3.166	3.166	3.083	2.176	3.083	3.166	3.166	3.083	2.176
最終減速比	4.021	4.062	4.021	3.600	4.021	4.062	4.021	3.600	4.021	3.600	3.752	4.062	5.084	5.084	4.021	3.600	4.021	5.084	4.322	4.322	4.062
■走行装置																					
ステアリング形式	ラック&ピニオン・パワーステアリング										ラック&ピニオン		ラック&ピニオン		ラック&ピニオン・パワーステアリング		ラック&ピニオン				
サスペンション形式・前	マクファーソン・ストラット										マクファーソン・ストラット		マクファーソン・ストラット		マクファーソン・ストラット		マクファーソン・ストラット				
サスペンション形式・後	3リンク式トーションアクスル										5リンク式リジッド		3リンク式トーションアクスル		3リンク式トーションアクスル		5リンク式リジッド				
主ブレーキ形式・前	ディスク										ベンチレーテッドディスク		ディスク		ベンチレーテッドディスク		ディスク				
主ブレーキ形式・後	リーディングトレーリング										ベンチレーテッドディスク		ディスク		ベンチレーテッドディスク		ディスク				
タイヤ	175/70R13 82S										155SR13		195/60R14 85H		185/60R14 82H		195/60R14 85H		185/60R14 82H		

●仕様変更は、発表なく実施することがあります。なお本仕様は、運輸省届出数値です。●ボディカラー、内装、シート色は、フィルム・印刷インキの性質上、実際の色と異なって見えることがあります。※1 燃料消費率は、定められた試験条件のもとでの数値です。実際の走行時には、交通環境・道路・天候・運転・整備などの条件によって、燃料消費率は異なってきます。※2 エンジンの出力表示には、ネット値とグロス値があります。「ネット」とは、エンジンを車両に搭載した状態とはほぼ同条件で測定したものであり、「グロス」とは、エンジン単体で測定したものです。同じガソリンエンジンで測定した場合「ネット」は「グロス」よりも、約15%程度、ディーゼルエンジンの場合は約10%程度低い値(自工会調べ)となっています。※3 SXサルーンX、SXサルーン、エトランジェ、GSR4WD、GSR、SRにはサンルーフ仕様車もあり、車両重量、燃費は()内の値となります。※4 受注生産車です。

●カラーリング展開表

車種	ボディカラー	カラーリング展開表												
		ソフィアホワイト	グレースシルバー	カイザーシルバー	カリフォルニアレッド	ワインザーレッド	ループルブラウン	バレルモグレー	エトワールグリーン	マラッカブルー	シェリーピンク	アイビーグリーン	マラッカブルー	ループルブラウン
SX SALOON-X SX SALOON	内装	ダークグレー	ダークグレー	—	—	ダークグレー	ダークブラウン	ダークブラウン	ダークグレー	ダークグレー	—	ダークグレー	ダークグレー	ダークブラウン
		ダークブラウン	ダークグレー	—	—	ダークグレー	ダークブラウン	ダークブラウン	—	ダークグレー	—	ダークグレー	—	—
SZ/SZ DIESEL SZ4WD/SZ4WD DIESEL	装	ダークグレー	ダークグレー	—	—	ダークグレー	ダークブラウン	ダークブラウン	—	ダークグレー	—	ダークグレー	—	—
		ダークブラウン	ダークグレー	—	—	ダークグレー	ダークブラウン	ダークブラウン	—	ダークグレー	—	ダークグレー	—	—
ETRANGER	基	ダークグレー	ダークブルー	—	ダークグレー	—	—	—	ダークグレー	—	ダークグレー	—	—	—
		ダークブルー	ダークブルー	—	ダークグレー	—	—	—	—	—	—	—	—	—
GSR 4WD/GSR	調	ダークグレー	ダークグレー	ダークグレー	ダークグレー	—	—	—	—	—	—	—	—	—
		ダークブルー	ダークブルー	ダークグレー	ダークグレー	—	—	—	—	—	—	—	—	—
SR	色	ダークグレー	ダークブルー	ダークグレー	ダークグレー	—	—	—	—	—	—	—	—	—
		ダークブルー	ダークブルー	ダークグレー	ダークグレー	—	—	—	—	—	—	—	—	—
S	色	ダークグレー	—	—	—	—	—	—	—	—	—	—	—	—
		—	—	—	—	—	—	—	—	—	—	—	—	—

マラッカブルー/グレースシルバー2トーン、ループルブラウン/グレースシルバー2トーンはオプション(有料色)です。



上の写真はSXサルーンX1.5 サンルーフ仕様車(アルミホイールはオプション) 表紙の写真はGSR4WD 1.6 DOHC 16V TURBO (アルミホイールはオプション)

New Motoring Wave 新技術を、ときめきに。 **MMC** 三菱自動車

三菱自動車工業株式会社 / 東京都港区芝五丁目33番8号 108 ☎(03)456-1111

3SGGB2A894(89-4)